

SmartArena TERA Gen3r Tunable White



SPEZIFIKATIONEN

| | |
|---|---|
| Lichtstrom | Duo: bis zu 90.000 Lm Quattro: bis zu 80.000 Lm |
| Nennleistung Nennspannung | 200-325 W AC 220-240 V / 50/60 Hz optional: AC 400 V / 50/60 Hz |
| Überspannungsschutz | 6kV DM, 10kV CM |
| Lichtverteilung tauschbares optisches System | Folgende Hochleistungsreflektoren stehen zu Verfügung: R 10° R 15° R 25° R 35° R 45° R 60° |
| Farbtemperatur | 3.000-5.700 K |
| Leistungsfaktor | > 0,96 |
| IP-Schutzart | IP66 |
| Abmessungen (mit Bügel, ohne Optik – Breite x Höhe x Tiefe) | Duo: 300 x 777 x 300 mm Quattro: 632 x 748 x 421 mm |
| Gewicht | Duo: 12 kg Quattro: 32 kg |
| Lichtstromerhalt | 50.000 h L90, min. 120.000 h L80 (Ta = 15° C) |
| Flicker | < 1 % – auch im gedimmten Zustand |
| Kameratauglichkeit | HD UHD/4k, 8k, SSM (super slow motion), High Speed |
| Aw/m ² | 0,34 |
| Maximale Umgebungstemperatur | Ta: +25° C |
| Schlagfestigkeit | IK08 |
| Zertifizierungen | Ballwurfsicherheit – abhängig vom optischen System optional verfügbar |
| CRI | bis 90+ |

Die angegebenen Werte sind Maximalwerte, die je nach Anwendungsfall variieren können. Der Spannungsbereich muss vor der Bestellung für das Projekt definiert werden. Die SmartArena TERA Gen3r Serie ist ausschließlich für die Beleuchtung von Sportstätten im Innen- und Außenbereich vorgesehen.

UPGRADES

| | |
|-----------------------------------|---|
| DLC-System (Direct-Light-Control) | System zur Begrenzung der Blendung und Raumaufhellung mittels geometrischer Cut-Off Technologie |
| DMX/RDM Dimming | 0-100 % |
| DALI Dimming | DALI-2 / D4i |



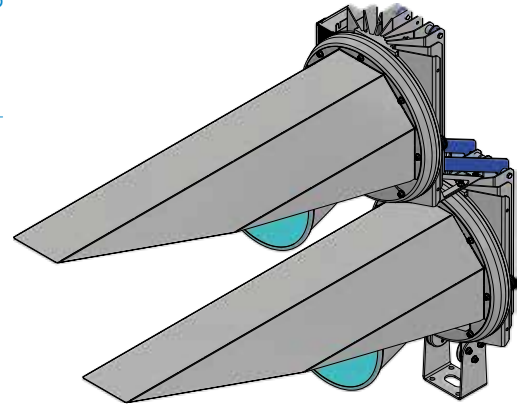
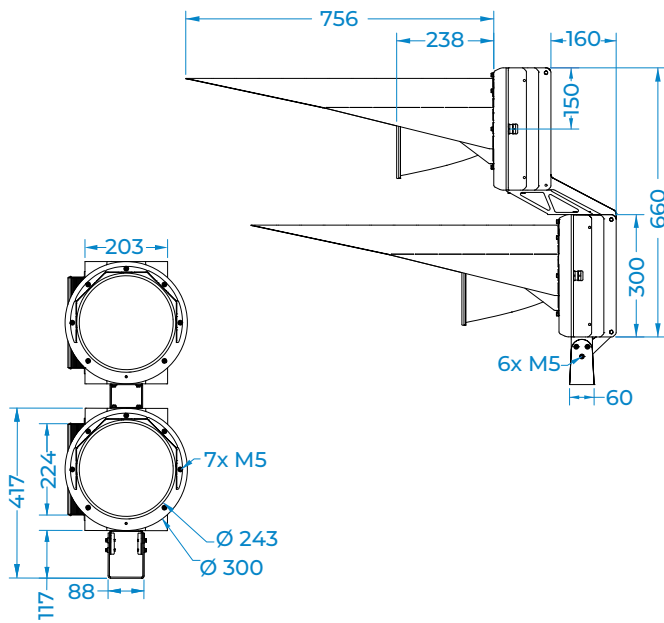
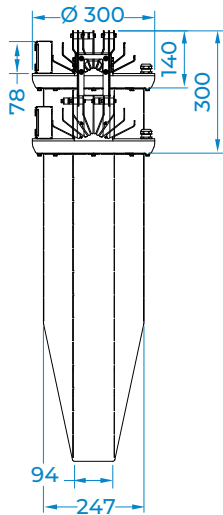
Preworks GmbH
Technologiepark 4/1
8510 Stainz / Austria

SmartArena – eine Marke der
Preworks GmbH

+43 3463 82317
info@smart-arena.com
smart-arena.com



SmartArena
TERA Gen3r
Duo 10°-60°



SmartArena
TERA Gen3r
Quattro 10°-60°

