

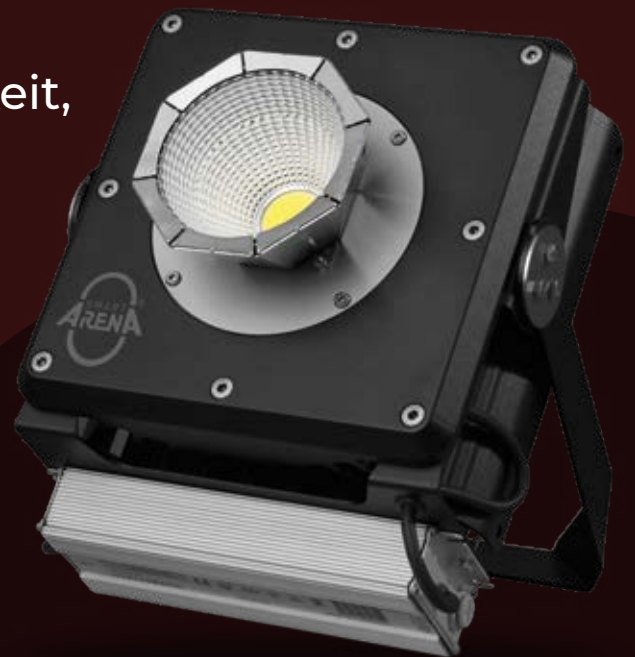


Smarte LED

Arbeitslichtlösungen für Theater
und Veranstaltungsstätten!

kosteneffizient. nachhaltig. blendfrei.

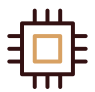



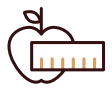




SmartArena bietet eine innovative
COB LED Beleuchtungslösung mit
einem Maximum an Gleichmäßigkeit,
Lichtleistung und Effizienz!



Warum SmartArena?

Das in Österreich ansässige Unternehmen bietet innovative LED Beleuchtungslösungen an, welche den jeweiligen Anforderungen hinsichtlich Lichtqualität, Wärmemanagement und langer Lebensdauer gerecht werden.

Die Vorteile

-  modernste COB LED Technik
-  Farbwiedergabe bis CRI97
-  geringer Stromverbrauch
-  absolut flickerfrei (HD, UHD, 4K, 8K)
-  extrem kompakte Baugröße
-  wechselbare Reflektoren
-  unerreichte Gleichmäßigkeit der Lichtverteilung
-  optional erhältlicher Blendschutz bzw. Torblendenaufsatz
-  geringes Streulicht

Flexibilität

Sämtliche SmartArena LED Typen können problemlos in die vorhandene Infrastruktur von älteren Arbeitslichtsystemen eingebunden werden. Zudem garantieren sie hinsichtlich der Lichtqualität alle internationalen Standards für jede Art von TV-Übertragung.

SmartArena Scheinwerfer werden nach modernsten Fertigungsstandards in Österreich gefertigt und mit 5 Jahren Vollgarantie angeboten!

Ansteuerungsvarianten

-  Ein/Aus
-  5 frei konfigurierbare Helligkeitsstufen
-  DMX512/RDM

Vollständige Kontrolle

EchoTouch® bietet eine kompakte, stilvolle und intuitive Touchscreen-Steuerung für die Beleuchtung in architektonischen und kleineren Unterhaltungsräumen. Durch die Kombination von vier leistungsstarken Funktionen in einem eleganten Gerät kann man das EchoTouch® wie folgt nutzen:



- als Schnittstelle in einem eigenständigen oder integrierten Unison Echo® Steuerungssystem,
- zur Bereitstellung von Status und Kontrolle aller Echo-Produkte,
- zum Planen von Echtzeit- und astronomischen Ereignissen,
- zur direkten Ansteuerung über DMX/RDM und sACN-Geräte.

EchoTouch® glänzt in allen Anwendungsbereichen, wo der Anwender zwischen voreingestellten Lichtszenen wählen muss oder Lichtstimmungen erstellen möchte, die jederzeit abrufbar sind.

Elegant und kompakt

Paradigm® Touchscreens sind mobile Handheld-Versionen für die Wandmontage. Die hochauflösenden Displays sind hell, leicht ablesbar und mit einem hohen Kontrastverhältnis ausgestattet.



Der Touchscreen bietet ein reibungsloses und präzises Benutzererlebnis mit visuellem und akustischem Feedback. Die intuitive Benutzeroberfläche in Kombination mit der ControlDesigner™ Software ermöglicht eine einfache Programmierung und die Einbindung von grafischen Bedienelementen wie Tasten, Fader, Pop-up-Fenster, etc.

Der SmartArena Tera 2.0 LED Strahler basiert auf der COB LED Technik im Leistungsbereich von bis zu 400 W. Je nach Anforderung ist diese Type in unterschiedlichen Farbtemperaturen und mit einer hervorragenden Farbwiedergabe von bis zu CRI97 erhältlich.

Eine extrem hohe Lichtleistung in kompakter Bauform sowie optional erhältliches Zubehör garantieren ein sicheres und normgerechtes Arbeiten bei optimalen Lichtverhältnissen.

Wir erstellen für Sie gerne eine individuelle und nach Ihren Vorgaben gewünschte Lichtberechnung für die Bereiche Bühne, Malersäle oder Werkstätten.

SPEZIFIKATIONEN

	BASIC	ADVANCED	HIGH-END
LICHTSTROM	maximal 45.000lm		
LEISTUNGS-AUFNAHME NENN-SPANNUNG	300W AC 230V/50Hz	350W AC 230V/50Hz	400W AC 230V/50Hz
LICHTVERTEILUNG tauschbares optisches System	Zur Auswahl stehen 7 verschiedene Reflektoren bzw. Optiken zwischen 10° bis 90° und diverses Blendschutz-Zubehör.		
FARBTEMPERATUR	3000K / 5700K (andere Farbtemperaturen gerne auf Anfrage)		
LEISTUNGSFAKTOR	0,98		
IP-SCHUTZART	IP67		
ABMESSUNGEN (H x L x T)	260 x 260 x 165mm (ohne Bügel und Optik)		
GEWICHT (kg)	ca. 7 - 10kg je nach Konfiguration		
LICHTSTROMERHALT	23.000Std. L90, min. 80.000Std. L80 (Ta = 15°C)		
FLICKER	100% flickerfrei in jedem Dimmerzustand		
KAMERATAUGLICHKEIT	HD UHD/4k SSM (super slow motion)		
TEMP-SAVE (Schutz vor Überhitzung)	✓	✓	✓
AKTIVES THERMO-MANAGEMENT	✗	✓	✓
EPA	0,085m ²	0,085m ²	0,098m ²
CRI	Ra > 80	Ra > 80	Ra 97
TLCI - Television Lighting Consistency Index	70	70	95
DIMMING	✗	SWITCH DIMMING programmierbar	DMX/RDM DIMMING